

**ZARZĄDZENIE Nr 10/ 17**  
**Nadleśniczego Nadleśnictwa Białowieża**  
z dnia 27. marca 2017 r.  
**w sprawie wprowadzenia okresowego zakazu wstępu do lasu**

znak spr.: ZG.715.16.2017

Na podstawie art. 35 ust. 1 pkt 2a, art. 26 ust. 3 pkt 1 i ust. 4 ustawy o lasach z dnia 28 września 1991 r. (t.j. Dz. U. z 2015 r. poz. 2100, z późn. zm.) oraz § 22 ust. 3 i § 23 ust. 2 Statutu Państwowego Gospodarstwa Leśnego Lasy Państwowe, stanowiącego załącznik do rozporządzenia nr 50 Ministra Ochrony Środowiska Zasobów Naturalnych i Leśnictwa z dnia 18 maja 1994 r. w sprawie nadania Statutu Państwowemu Gospodarstwu Leśnemu Lasy Państwowe, zarządzam co następuje:

§ 1

1. Z dniem 01 kwietnia 2017 r. wprowadzam, do odwołania, okresowy zakaz wstępu do lasów stanowiących własność Skarbu Państwa, będących w zarządzie Nadleśnictwa Białowieża.
2. Zakazem objęte są lasy, w których wystąpiło zniszczenie oraz znaczne uszkodzenie drzewostanów, przejawiające się masowym zamieraniem drzew i drzewostanów na skutek zachodzących procesów powodujących powstanie dużej liczby drzew martwych, stanowiących realne zagrożenie dla zdrowia i życia ludzi oraz ich mienia.
3. Zakaz wstępu do lasu nie dotyczy:
  - 1) obszaru nadleśnictwa położonego na wschód od odcinka drogi wojewódzkiej nr 689, między miejscowością Białowieża a granicą państwa,
  - 2) drogi Narewskiej,
  - 3) drogi Sinickiej, na odcinku od drogi wojewódzkiej 689 do drogi Olemburskiej,
  - 4) dojazdu do Rezerwatu Pokazowego Żubrów Białowieskiego Parku Narodowego,
  - 5) dojazdu, od drogi Narewskiej, do miejsca ogniskowego „Hajduki”,
  - 6) ścieżki edukacyjnej „Żebra Żubra”,
  - 7) ścieżki edukacyjnej „Szlak Dębów Królewskich”
  - 8) ścieżki edukacyjnej „Miejsce Mocy”.
4. Mapa lasów objętych okresowym zakazem wstępu stanowi załącznik nr 1 do przedmiotowego zarządzenia.

§ 2

Lasy objęte okresowym zakazem wstępu oznacza się, przy drogach wjazdowych, tablicami z napisem "zakaz wstępu" oraz wskazaniem przyczyny i terminu obowiązywania zakazu, zgodnie ze wzorem i zasadami wynikającymi z rozporządzenia Ministra Ochrony Środowiska Zasobów Naturalnych i Leśnictwa z dnia 6 stycznia 1998 r. w sprawie określenia wzoru znaku zakazu wstępu do lasu oraz zasad jego umieszczania (Dz.U. 1998 nr 11 poz. 39).

### § 3

Zobowiązuje się leśniczych leśnictw: Stoczek, Grudki, Podcerkiew, Teremiski, Nowe i Batorówka do oznaczenia terenu objętego zakazem tablicami z napisem „zakaz wstępu” w terminie do 31 marca 2017 roku.

### § 4

1. Zarządzenie przekazuje się do wiadomości jednostkom samorządu terytorialnego, operatorom turystyki, firmom i instytucjom zajmującym się obsługą ruchu turystycznego.
2. Informację o wprowadzeniu okresowego zakazu wstępu do lasów umieszcza na stronie internetowej nadleśnictwa.
3. Obwieszczenie rozwiesza się na tablicach ogłoszeń na terenie Gminy Białowieża.

### § 5

Z dniem 31 marca 2017 r. tracą moc: zarządzenie Nr 41/ 16 Nadleśniczego Nadleśnictwa Białowieża, z dnia 31 października 2016 r., w sprawie wprowadzenia okresowego zakazu wstępu do lasu (znak spr.: ZG.715.58.2016) oraz zarządzenie Nr 3/ 17 Nadleśniczego Nadleśnictwa Białowieża z dnia 20 stycznia 2017 r. w sprawie wprowadzenia okresowego zakazu wstępu do lasu (znak spr.: ZG.715.1.2017).

### § 6

Zarządzenie wchodzi w życie z dniem wydania.

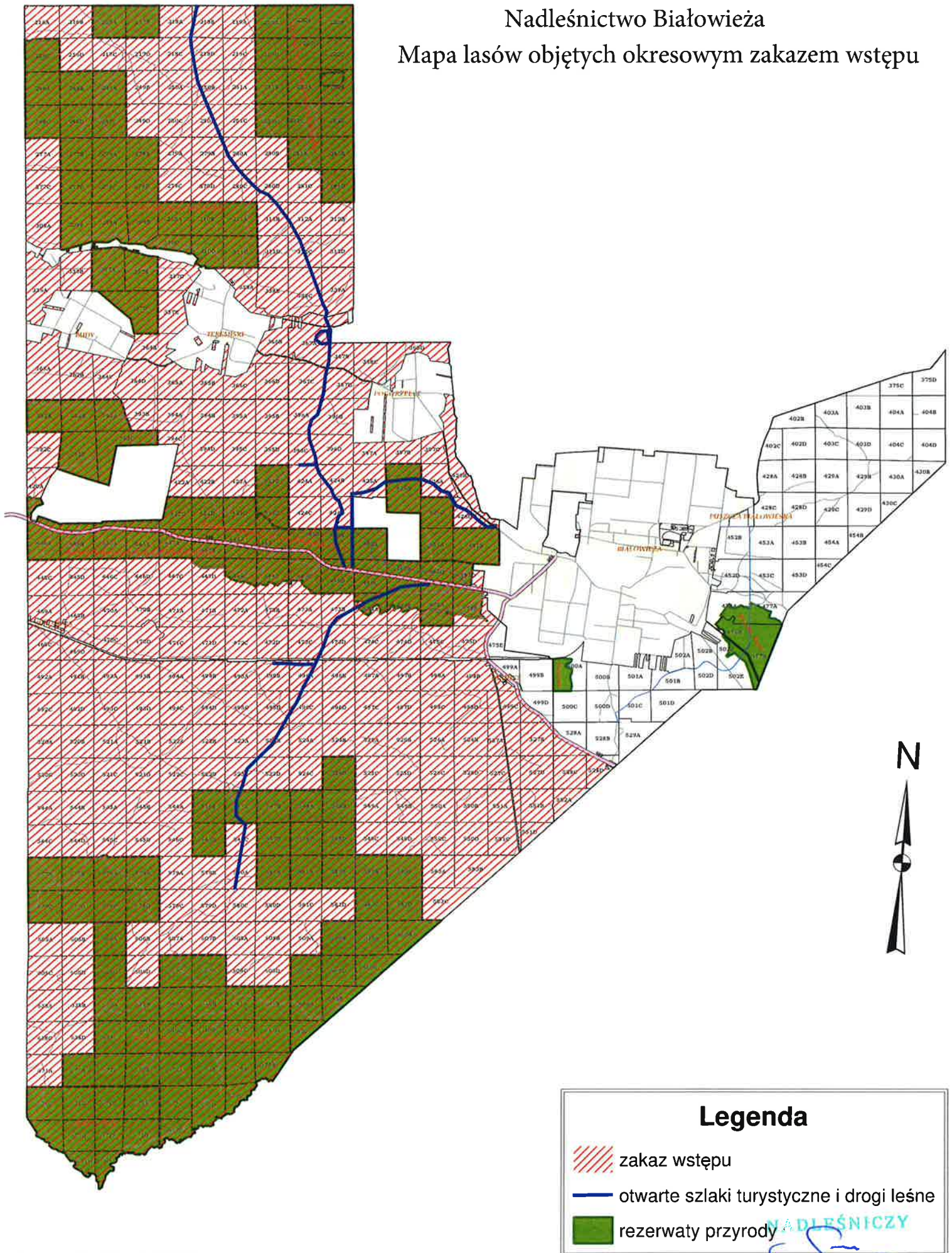


#### Załączniki:




1. Mapa lasów objętych okresowym zakazem wstępu.
2. Treść obwieszczenia.

# Nadleśnictwo Białowieża

## Mapa lasów objętych okresowym zakazem wstępu



### Legenda

-  zakaz wstępu
-  otwarte szlaki turystyczne i drogi leśne
-  rezerwy przyrody

## **OBWIESZCZENIE**

Działając na podstawie art. 26 ust. 3 pkt 1 ustawy o lasach z dnia 28 września 1991 r. (t.j. Dz. U. z 2015 r. poz. 2100, z późn. zm.) informuję, iż wprowadzony został okresowy zakaz wstępu do lasów stanowiących własność Skarbu Państwa, będących w zarządzie Nadleśnictwa Białowieża.

Lasy objęte zakazem wstępu, oznaczone są, przy drogach wjazdowych, tablicami z napisem „**ZAKAZ WSTĘPU**”.

Przebywanie, przechodzenie, przejeżdżanie przez lasy objęte zakazem wstępu stanowi wykroczenie wskazane przez przepis art.151 § 1 Kodeksu Wykroczeń (t.j. Dz.U. z 2015.1094 ze zm.).

Przyczyną wprowadzenia zakazu jest zagrożenie bezpieczeństwa publicznego, związane z wystąpieniem w lasach zniszczenia oraz znacznego uszkodzenie drzewostanów, przejawiającego się masowym zamieraniem drzew i drzewostanów na skutek zachodzących procesów powodujących powstanie dużej liczby drzew martwych, stanowiących realne zagrożenie dla zdrowia i życia ludzi oraz ich mienia.

Zakaz wstępu do lasu nie dotyczy:

- 1) obszaru nadleśnictwa położonego na wschód od odcinka drogi wojewódzkiej nr 689, między miejscowością Białowieża a granicą państwa,
- 2) drogi Narewskiej,
- 3) drogi Sinickiej, na odcinku od drogi wojewódzkiej 689 do drogi Olemburskiej,
- 4) dojazdu do Rezerwatu Pokazowego Żubrów Białowiejskiego Parku Narodowego,
- 5) dojazdu, od drogi Narewskiej, do miejsca ogniskowego „Hajduki”,
- 6) ścieżki edukacyjnej „Żebra Żubra”,
- 7) ścieżki edukacyjnej „Szlak Dębów Królewskich”
- 8) ścieżki edukacyjnej „Miejsce Mocy”.

Termin obowiązywania zakazu wstępu ustalono:  
**od dnia 01 kwietnia 2017 r. do odwołania.**

Nadleśniczy Nadleśnictwa Białowieża

**NADLEŚNICZY**  
  
Inżynier Artur Skirko